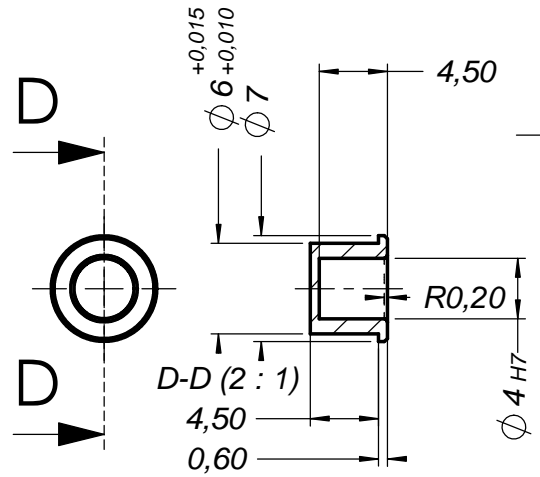
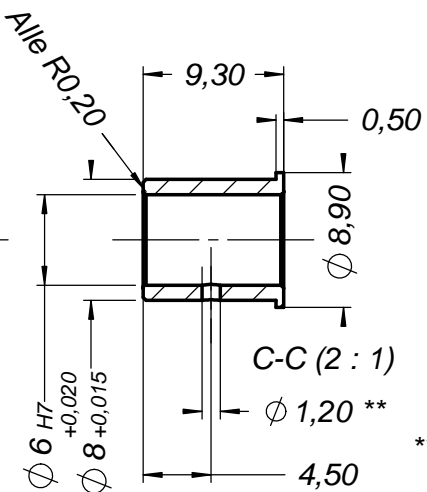
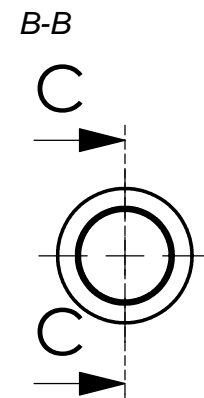
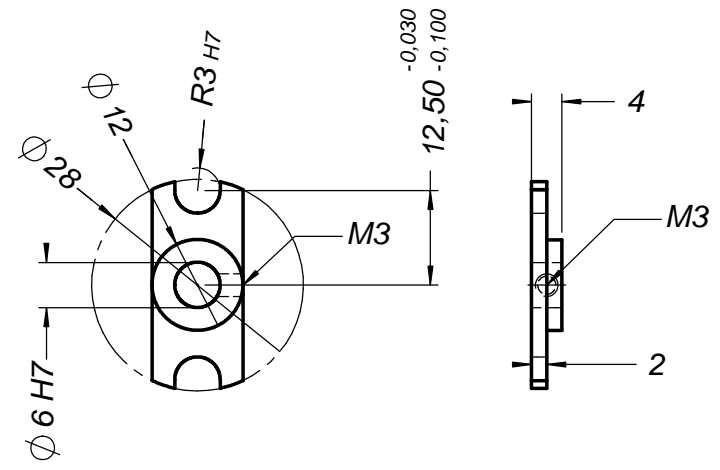
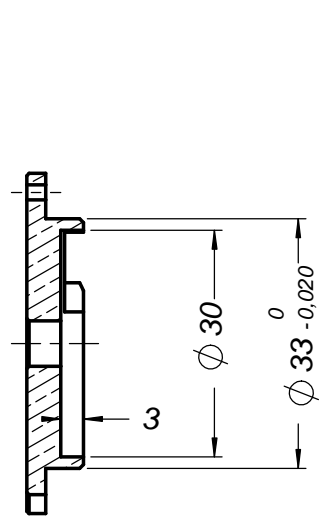


Wenn nicht anders angegeben, alle gebrochene Kanten 0.3 x 45



***) Schmierbohrung mit Gehäuse bohren

*) Zuerst Bohrungen im Gehäuseteil bohren, Deckel aufschrauben und verstemmen, anschliessend die 3 Lagerbohrungen im Deckel bohren, ohne die Koordinateneinstellungen zu ändern.

Allgemeintoleranzen / General tolerances
ISO 2768-1m

	Approvals	Date
Drawn	WTr	21.02.10
Checked		
Qual Eng		
DO NOT SCALE DRAWING		
Wolfgang Trötscher, Granåsen 5, N-3478 Naersnes, Norway Tel. +47 3128 0834, wolfgang@trotscher.com http://wtengines.hobby-site.com		

WT2527

**Deckel Getriebegehäuse, Mitnehmer, Bronzelager
Gear housing lock, Timing gear drive, Bush for TG**

WT ENGINES

Blatt/
Page 2-3
Revision 0.0

Katalog / File: C:\Mine Do.....\WT2527

Massstab / Scale: 1:1